



Zubehör für Industriesauger und stationäre Absauganlagen

Schlauchanschluss Dosen und Stecker EX

EX II 1/2 GD

Anwendungsspektrum

Geeignet zur Aufnahme von brennbaren Stäuben in der Chemie-, Pharma- und Petroindustrie sowie Zündstoff- und Abfallverarbeitung.

Die Schlauchanschlussdose und Schlauchanschlussstecker dienen zum Anschluss einer Handsaugvorrichtung bzw. eines Saugschlauchs an eine fest installierte Hausverrohrung oder an eine Wanddurchführung.

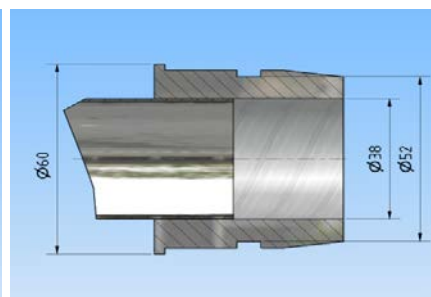
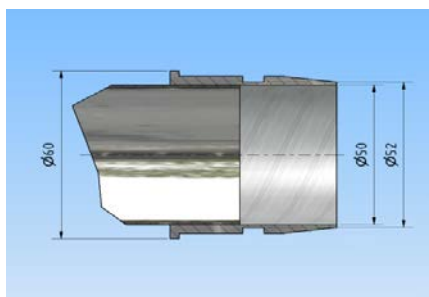
Die Schlauchanschlussdose kann ohne größerem Aufwand an eine Hausverrohrung angeschlossen werden. Um den Saugschlauch anzuschliessen wird der Deckel an der Dose hochgezogen und der Stecker eingesteckt. Durch einen Einrastbolzen wird der Anschlussstecker fixiert.



Optional mit Steuerung und Füllstandskontrolle

Eigenschaften / Vorteile

- Einfache Handhabung
- Höchste technische Sicherheit
- Lösemittelbeständig
- Schlauchanschlussdosen aus Edelstahl
- Schlauchanschlussstecker aus Aluminium (auf Anfrage komplett aus Edelstahl)



Schlauchanschluss - Dose	Art.Nr.
Schlauchanschluss-Dose DN 50 VA auf Rohr DN 60 mit Klappe	2008705
Schlauchanschluss-Dose DN 60 VA auf Rohr DN 80 mit Klappe	2008888
Schlauchanschluss-Dose DN 80 VA auf Rohr DN 100 mit Klappe	2008889
Schlauchanschluss-Dose DN100 VA auf Rohr DN 100 mit Klappe	2008905

Schlauchanschluss - Stecker	Art. Nr.
Schlauchanschluss-Stecker DN 50 auf Schlauch DN 38 / R 60VA	2008886
Schlauchanschluss-Stecker DN 50 auf Schlauch DN 50 / R 60VA	2008706
Schlauchanschluss-Stecker DN 60 auf Schlauch DN 60 / R 80VA	2008887
Schlauchanschluss-Stecker DN 80 auf Schlauch DN 80 / R100VA	2008890
Schlauchanschluss-Stecker DN100 auf Schlauch DN100 / R100VA	2008904

Saugzubehör Set

Je nach Anwendungsfall liefern wir komplette Zubehör-Sets. (Auf Anfrage)

